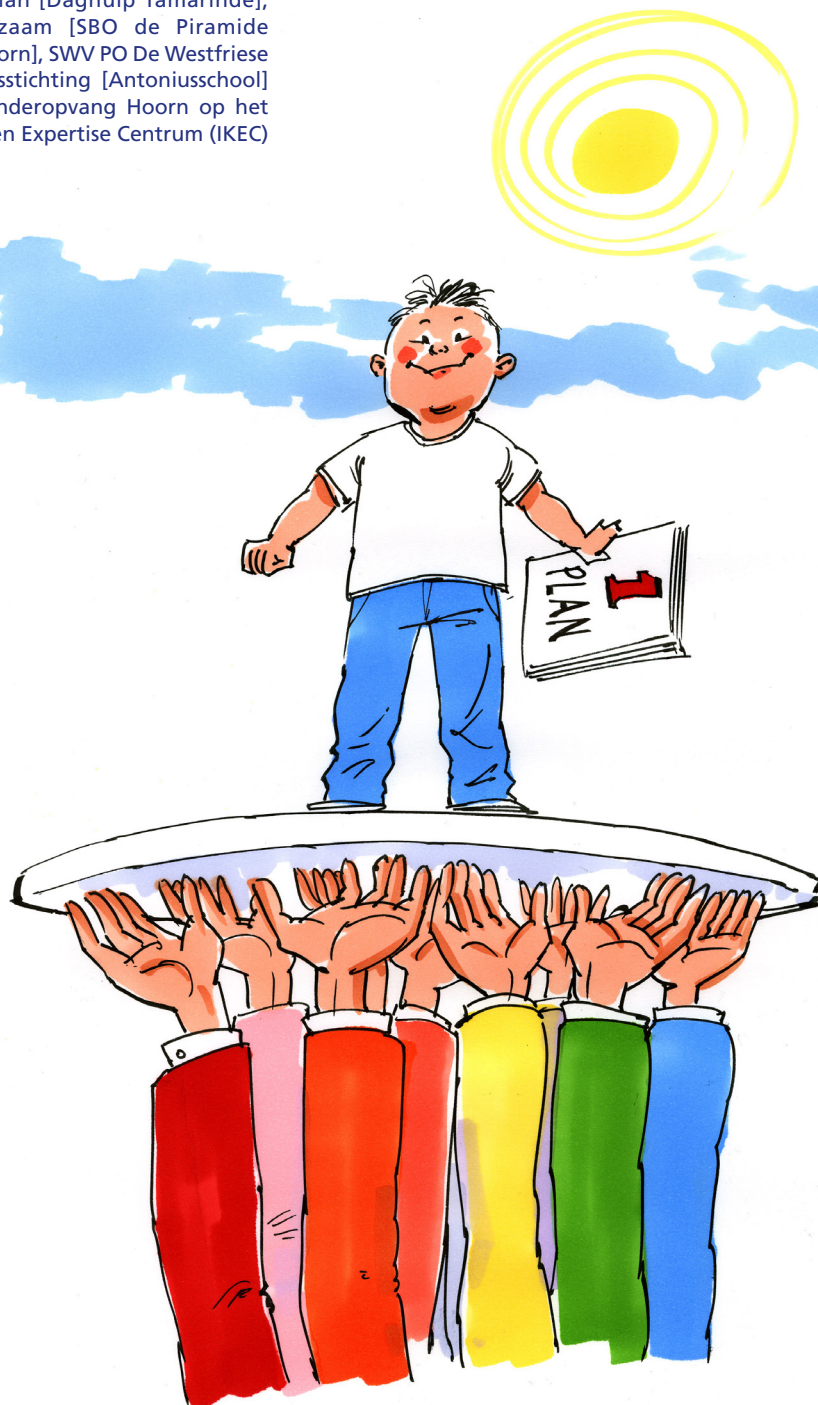




DE VISIE van Federatie + Hoorn 2 [SBO de Wissel], Parlan [Daghulp Tamarinde], Stichting Leerzaam [SBO de Piramide en SO de Eenhoorn], SWV PO De Westfriese Knoop, Aloysiusstichting [Antoniuschool] en Stichting Kinderopvang Hoorn op het Integraal Kind en Expertise Centrum (IKEC)



**SAMEN VOOR DE ONTWIKKELING
VAN HET KIND, MET ÉÉN STERKE
PEDAGOGISCHE BASIS!**



INHOUD

1	Onze visie	2
2	Daarom	3
3	Onze gedeelde waarden	4
4	De zes pijlers	5
5	Dit is het IKEC (en dit doet het)	6
6	Zo kwam deze visie tot stand	7
7	En nu: aan de slag	7

1 ONZE VISIE

Preventie

De partners van het IKEC, het Integraal Kind- en Expertisecentrum, zorgen er preventief voor dat alle kinderen van 0-12 jaar zoveel mogelijk thuis nabij onderwijs, ontwikkelingsstimulering, kinderopvang en zorg krijgen. Ook extra zorg, die recht doet aan verschillen tussen kinderen. En dat allemaal vanuit een solide pedagogische en didactische basis die een integrale aanpak mogelijk maakt.

IKEC brengt ondersteuning, begeleiding en expertise op de reguliere voorziening, voor de professionals, in de groep en voor het individuele kind. Ook werken de IKEC-experts samen met het gebiedsteam. Zo betrekken zij ook ouders en omgeving bij de zorg voor de kinderen.

Inclusief door integrale arrangementen

Er is een relatief kleine groep kinderen die op basis van hun ontwikkel- en leerbehoefte (tijdelijk) baat hebben bij extra specifieke ondersteuning op een speciale voorziening. Het IKEC biedt maatwerk en een integrale aanpak van kinderopvang, zorg en onderwijs, gebaseerd op het plan dat specifiek aansluit bij de ontwikkelbehoefte van het kind. Het streven is een terugkeer naar het reguliere onderwijs, reguliere opvang, peutergroepen of bij de ouders thuis. Altijd staat het kind centraal. Op het IKEC wordt extra begeleiding, onderwijs en ontwikkelingsstimulering gegeven; zo lang als nodig.

Terugleiden en deelname aan samenleving

Het IKEC heeft als doel zoveel mogelijk kinderen thuis nabij onderwijs, ontwikkelingsstimulering, opvang en zorg te bieden in een omgeving die voor hen veilig is. Wanneer de kinderen terugkeren naar de reguliere voorziening of wanneer ouders zelf weer in staat zijn hun kind te begeleiden, zorgt het expertiseteam van het IKEC voor ondersteuning en begeleiding op de locatie of thuis. Ook stimuleren de professionals van het IKEC dat alle kinderen deel (blijven) uitmaken van de samenleving. Of ze nu op het IKEC zitten of naar een reguliere voorziening toe gaan.

Samen met ouders

Het IKEC werkt altijd samen met de ouders. We hechten aan een goede communicatie en afstemming waarin we de behoeften van het kind centraal stellen. We werken daarom met de driehoek ouder – kind – professional.

Ons motto

**Samen voor de ontwikkeling van het kind,
met één sterke pedagogische basis!**



2 DAAROM

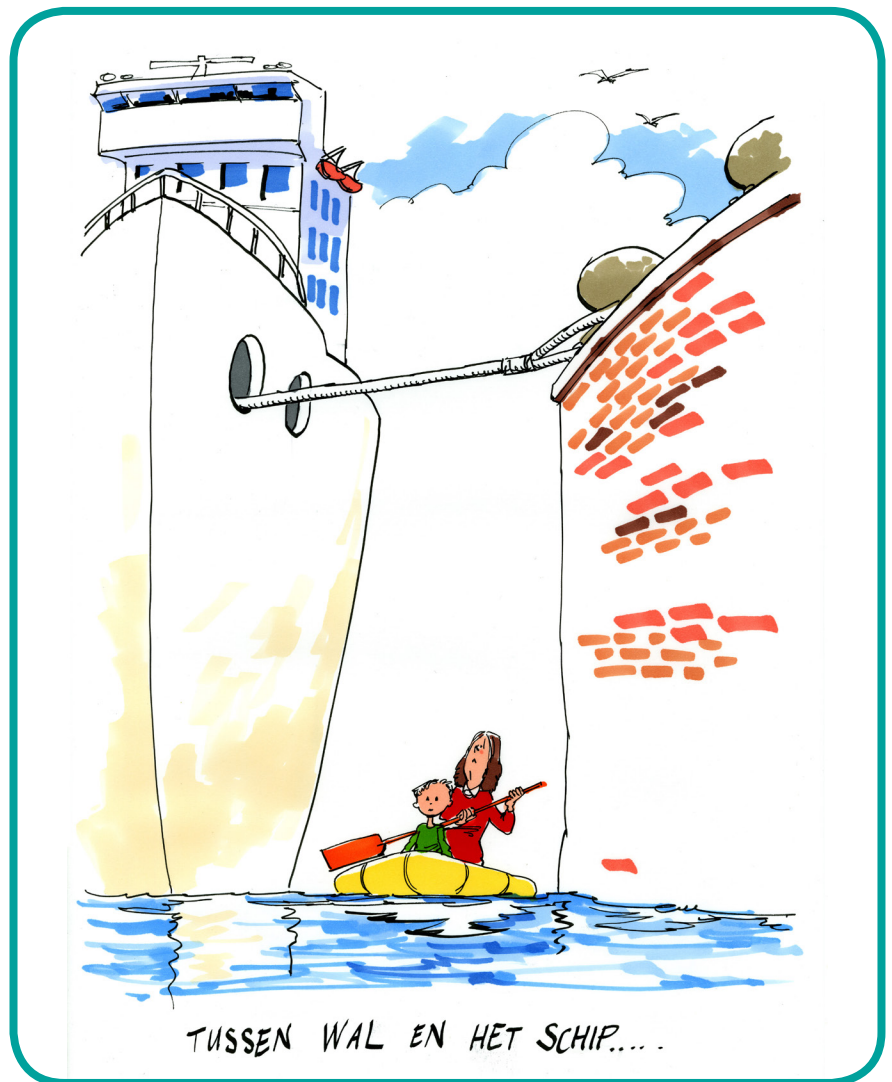
Waarom? Omdat kwetsbare kinderen extra behoefte hebben aan ondersteuning, begeleiding en zorg. Voor deze kinderen is één sterke pedagogische basis, liefst in de nabije omgeving van thuis, heel belangrijk. Om deze groep kinderen zoveel mogelijk deel te laten nemen aan reguliere scholen, peutergroepen, kinderopvang en vrijetijdsbesteding is een sterke pedagogische basis nodig die ervoor zorgt dat ieder kind tot zijn of haar recht komt en de begeleiding, uitdaging en zorg krijgt die het nodig heeft. Reguliere voorzieningen en hun professionals zijn niet altijd goed toegerust op deze groep kinderen. Zij missen expertise of hebben onvoldoende mogelijkheden om een sterke pedagogisch en didactische basis en aanbod, die zorg omvat, te bieden voor alle kinderen.

Ook is er een relatief kleine groep kwetsbare kinderen die baat heeft bij (in een aantal gevallen tijdelijke) specifieke zorg en begeleiding op een specialistische plek. Ook bij deze voorzieningen, speciaal (basis)onderwijs, jeugdzorg, medisch kinderdagverblijf, BSO+ ontbreekt de totale aanpak die kinderen centraal stelt. Daardoor moeten kinderen die niet alleen (tijdelijk) speciaal (basis)onderwijs, maar ook zorg, vrijetijdsbesteding en specialistische opvang nodig hebben, alsnog naar diverse plekken worden gebracht. Wat ontbreekt voor deze groep kinderen zijn vloeiende overgangen en een sluitende aanpak. In de huidige situatie hebben deze kwetsbare kinderen te maken met verschillende professionals die ieder een eigen pedagogische benadering hanteren.

Het ontbreekt veelal aan een goede en integrale begeleiding om kinderen terug te plaatsen naar regulier onderwijs en opvang. Er zijn beperkte mogelijkheden om extra begeleiding/zorg op reguliere voorzieningen voort te zetten. Hierdoor blijft een te grote groep kinderen geplaatst op een specialistische voorziening. Terwijl we juist in Nederland streven naar een afname van speciaal (basis)onderwijs.

Dan zijn er in Hoorn en de regio ook kinderen die niet (meer) deelnemen of dreigen deel te nemen aan welke voorziening dan ook. Zij en hun ouders vallen letterlijk tussen de wal en het schip. Dat moet beter.

Daarom: IKEC: samen voor het kind!



3 ONZE GEDEELDE WAARDEN

Veiligheid

Zonder veiligheid geen ontwikkeling. Daarom bieden wij kinderen een veilige basis, zowel in onze arrangementen als in onze support-aanpak op de locaties.

Hoe we dit doen? Door uit te dragen dat iedereen gewoon is, en iedereen anders. Je mag zijn wie je bent. En je mag fouten maken. We zorgen voor vaste gezichten, een positieve benadering en voor structuur.

Veiligheid is ook de basis voor ons als team en in onze samenwerking met de omgeving, in de eerste plaats met ouders.

Respect

Bij respect gaat het om een houding. Dat je de ander zo behandelt zoals jij ook behandeld wilt worden. Vanuit deze houding benaderen we kinderen positief. We gaan uit van wat het kind al wél kan, benoemen en versterken dit.

In de samenwerking met de omgeving werken we zoveel mogelijk vraaggericht; we luisteren en vragen of en hoe we kunnen helpen.

Samenwerking

Kinderen maken deel uit van een groep. Ze leren van en met elkaar. We stimuleren interactie tussen kinderen en ondersteunen hen daarbij. We gaan uit van samen leren en samen spelen.

Ook in de samenwerking binnen ons team en met de omgeving gaan we uit van gelijkwaardigheid. We zijn open en samen verantwoordelijk. Zo werken we ook samen met ouders. We zijn partners in opvoeding en ontwikkeling.

Vertrouwen

We hebben vertrouwen in de eigen kracht van kinderen: ieder kind heeft unieke talenten. We versterken deze talenten en stimuleren de zelfstandigheid van kinderen vanuit de zone van naaste ontwikkeling.

We hebben ook vertrouwen in elkaars expertise. Daarom werken we samen met collega's en ouders vanuit gezamenlijke betrokkenheid en zo versterken we de pedagogische omgeving.

4 DE ZES PIJLERS

1 Positieve benadering

We benaderen kinderen positief en benoemen gewenst gedrag. Dit is ons pedagogisch uitgangspunt in de benadering van kinderen. We gebruiken hierbij de principes van:

- Kanjertraining / vreedzame school
- PBS

2 Talentontwikkeling

We gaan uit van de kracht van kinderen en benaderen hen vanuit wat ze al wel kunnen, want iedereen heeft talenten. We stimuleren kinderen in de breedte vanuit de zone van de naaste ontwikkeling.

Talentontwikkeling staat in ons aanbod centraal. Kinderen ontdekken waar ze goed in zijn en bouwen dit verder uit. We zorgen zoveel mogelijk voor een betekenisvol aanbod (echte materialen en omgeving) en spelontwikkeling neemt een centrale plek in.

3 Diversiteit

Diversiteit is een gegeven en een belangrijke meerwaarde: alle kinderen doen mee en er wordt geen kind buitengesloten. De pedagogische omgeving laat kinderen ervaren dat ze erbij horen en zichzelf kunnen zijn. Voor kinderen die speciale ondersteuning nodig hebben om mee te kunnen doen, is support aanwezig. Het IKEC laat zoveel mogelijk kinderen deelnemen aan thuisnabij onderwijs en kinderopvang. Dat betekent dat we onze expertise inzetten om de pedagogische omgeving te versterken, zoveel mogelijk op een reguliere school / kindvoorziening. Experts van het IKEC ondersteunen op locaties en zijn gericht op het leren en participeren van alle kinderen en op het wegnemen van barrières in de pedagogische omgeving die ontwikkeling in de weg staan. We kijken altijd naar wat voor het kind het beste is.

4 Handelingsgericht

We werken vanuit de visie van handelingsgericht werken (HGW). Niet alleen binnen school, maar ook in de naschoolse tijd, de zorg en in onze samenwerking met ouders. We bieden zowel onderwijs, opvang, zorg/behandeling, opvoedingsondersteuning en zetten in op een brede ontwikkeling. Dit zijn de zeven uitgangspunten van HGW:

1. Doelgericht werken en systematisch evalueren
2. Onderwijs/ontwikkel en opvoedbehoefte van het kind staan centraal
3. Wisselwerking en afstemming: Wat werkt?
4. Professional en ouders doen ertoe: wat zijn de ondersteuningsbehoefte?
5. Het positieve van het kind, school/kindvoorziening en ouders benutten
6. Samenwerking van kindvoorziening, ouders, kind en professionals
7. De werkwijze is systematisch en transparant

We kijken naar het geheel, naar het hele systeem rond het kind. En nemen dit mee in onze aanpak en aanbod. Eén kind één plan, gericht op het hele systeem.

5 Specialisten die samenwerken rond het kind en zijn/haar omgeving

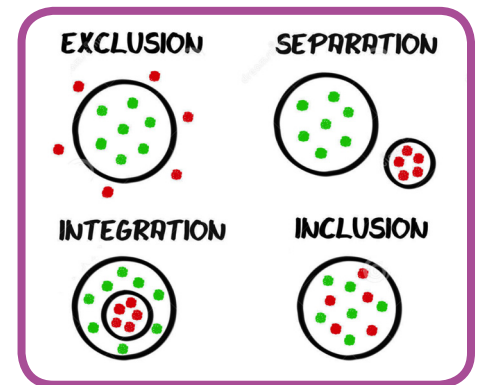
In het IKEC werken professionals interdisciplinair samen. Omdat ze de kunst van het samenwerken beheersen en omdat de noodzaak er is. In de eerste om de leefwerelden waarin kinderen opgroeien te verbinden (gezin, school, opvang, vrije tijd). En ten tweede omdat je complexe vraagstukken rond opvoeden, ontwikkelen en onderwijzen niet geïsoleerd maar integraal aan moet pakken. Het team is in staat gezamenlijk besluiten te nemen, diagnoses te stellen, analyses te maken, perspectief te ontwikkelen, plannen uit te werken en praktisch uit te voeren en de processen en resultaten te volgen. Dit betekent niet dat iedereen hetzelfde doet. Integendeel! Juist de diversiteit aan deskundigen/expertise is essentieel. Zowel in de rol van expertiseteam naar buiten als in het team dat samenwerkt op het IKEC.

6 Partnerschap vanuit kracht

Wij werken vanuit onze eigen kracht en sluiten aan bij de visie en de aanpak van de professionals van reguliere voorzieningen met wie we samenwerken. Zo werkt ieder vanuit zijn of haar eigen kracht en dat vergroot onze gezamenlijke effectiviteit.

Dat geldt ook voor onze samenwerking met ouders. We werken met hen samen aan het versterken van de opvoedomgeving, en doordat wij de ouders als expert benaderen – niemand kent het kind tenslotte beter dan de ouders – boeken we betere resultaten.

Partnerschap vanuit ieders expertise en kracht kenmerkt ook onze samenwerking met reguliere scholen en kinderopvang. We zetten ons samen in om de pedagogische omgeving te versterken op een manier die aansluit bij de visie en aanpak van de voorziening.



5 DIT IS HET IKEC (EN DIT DOET HET)

In het Integraal Kind en Expertise Centrum (IKEC) zijn speciaal (basis)onderwijs, kinderopvang, peuterspeelzaal en zorg zo vervlochten dat maatwerk en een sluitend dagarrangement voor kinderen écht mogelijk is. Het IKEC biedt voor de kleine groep kinderen van 0-12 jaar met specifieke leer- en ontwikkelbehoefte (tijdelijk) extra ondersteuning en begeleiding die nodig is om hun talenten volledig tot bloei te laten komen. Alles met duidelijk omschreven doelen, want uiteindelijk is het streven een terugkeer naar het reguliere onderwijs, reguliere opvang, peutergroepen of bij de ouders thuis.

Niet alleen op het IKEC werken we samen, we bundelen ook de expertise van de verschillende professionals van het IKEC. Dat betekent dat de experts van het IKEC op reguliere voorzieningen aan de slag kunnen om de pedagogische omgeving voor alle jonge kinderen in Hoorn en de regio te versterken.

De twee taken van het IKEC

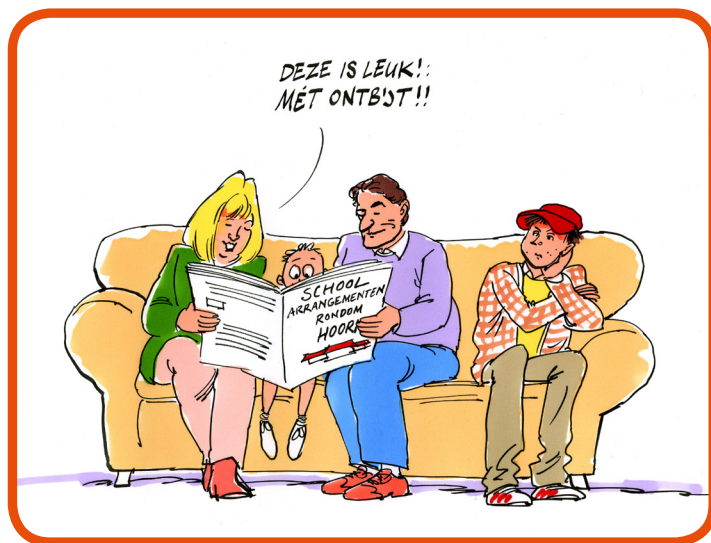
I. Integrale arrangementen op het IKEC

Op het IKEC werkt een integraal T-shaped team van professionals. Dit zijn leerkrachten, pm-ers, vakkrachten, zorgverleners en specialisten die samen kinderen begeleiden, stimuleren en uitdagen in de zone van hun naaste ontwikkeling. De kinderen die (tijdelijk) naar het IKEC komen, hebben te maken met trauma, angsten, autisme, ADHD, gedragsproblemen, leerproblemen. Of er zijn andere redenen die ervoor zorgen dat zij onvoldoende tot ontwikkeling komen op sociaal, persoonlijk, lichamelijk of cognitief gebied. Kortom: kinderen met een specifieke leer- en ontwikkelbehoefte.¹

Er is op het IKEC een toeleidingscommissie die nagaat wat ieder kind en zijn omgeving aan aanbod en begeleiding nodig heeft. Op het IKEC ontwikkelen we samen met de ouders een ontwikkelroute vanuit de visie 'één kind één plan'. Het plan is afgestemd op de omgeving van het kind en besproken met de eventuele zorgbegeleiding.

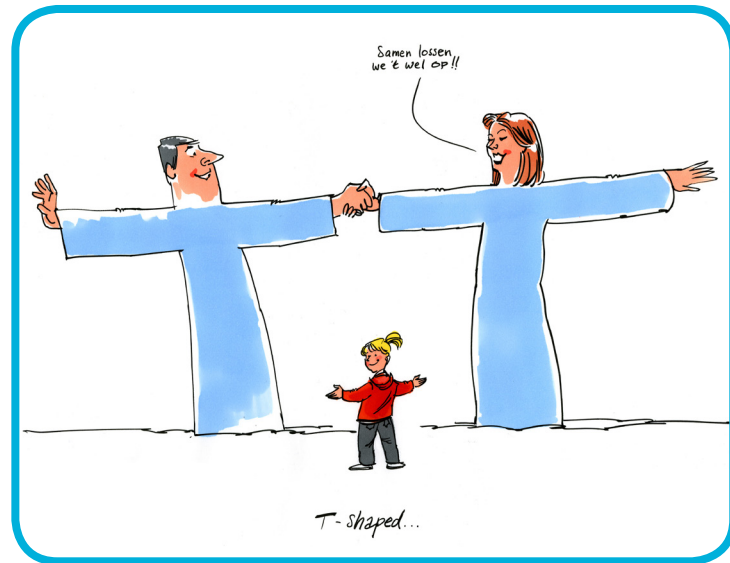
Organisatie

De organisatie van het IKEC is zo ingericht dat er ruimte en plek is voor kinderen die internaliserend en externaliserend gedrag vertonen. De organisatie en de aanpak sluit aan bij de brede ontwikkelbehoefte van kinderen.



Alle kinderen

IKEC is er voor alle kinderen, dus ook kinderen die thuis zitten. Ook voor deze groep wordt gekeken hoe het IKEC deze kinderen kan stimuleren in hun ontwikkeling op een manier die aansluit bij hun behoefte.

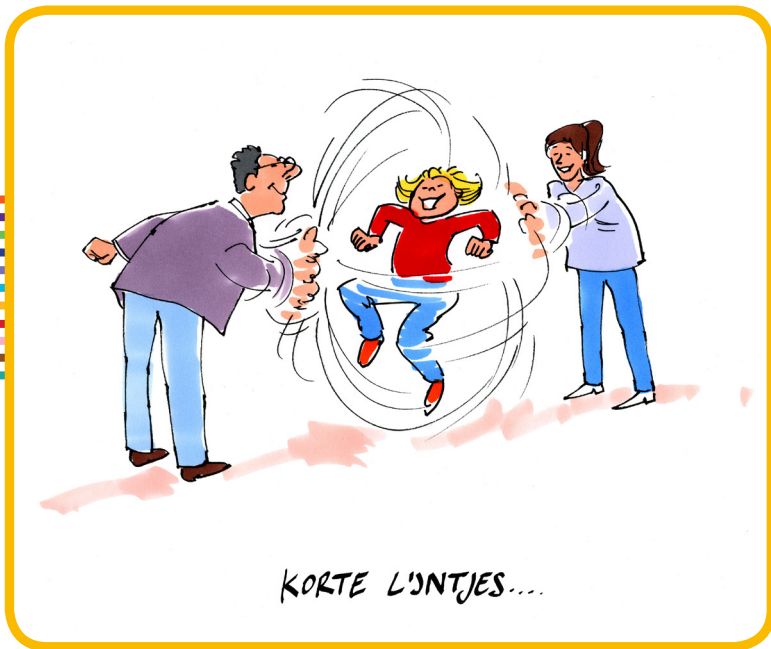


Kind centraal

Kinderen verschillen in hun mogelijkheden en behoeften. Zo zijn er kinderen die instructie-afhankelijk, instructiegevoelig of instructie-onafhankelijk leren en spelen. De begeleiding op het IKEC speelt hier op in. Ieder kind moet de mogelijkheid hebben om op zijn eigen niveau en op zijn eigen manier te leren, te spelen en zich te ontwikkelen. Ook kunnen kinderen extra begeleiding/zorg krijgen, want het aanbod en de begeleiding is gericht op de behoefte van het kind.

De werkwijze van het IKEC speelt in op de verschillen tussen kinderen. Dit betekent dat kinderen in verschillende leer- en speelformaties kunnen leren, spelen en zich ontwikkelen: individueel, in kleine groepjes, in grotere groepen, afhankelijk van hun behoeften en mogelijkheden. De organisatie is hier ook op aangepast.

1. Voorheen de doelgroep voor de mytyl-, tytyl-, zml-, cluster 4- en SBO-scholen, plus kinderen die specifieke zorgarrangementen nodig hebben of naar een medisch kinderdagverblijf, gespecialiseerde KDV/peutergroep of BSO+ gaan.



II. Integrale expertiseteams

De kern van de aanpak van het expertiseteam is 'leer het mij zelf doen'.

Dit geldt voor:

- Kinderen
- Professionals werkzaam op school, kinderopvang, peutergroepen
- Ouders

Het IKEC biedt integrale arrangementen, zorg en dienstverlening aan reguliere scholen, kinderopvang en peutergroepen. Het IKEC heeft als doel zoveel mogelijk kinderen thuis nabij onderwijs, ontwikkelingsstimulering, opvang en zorg te bieden.

In de regio Hoorn is vanuit het samenwerkingsverband van het onderwijs een P2O-team (primaire en passende ondersteuning team) ingesteld. We vullen dit team van professionals aan met specifieke expertise vanuit de kinderopvang en de jeugdzorg. Zo zijn we in staat om het aanbod en de begeleidingsmogelijkheden van deze brede expertise integraal aan te bieden. Dat is nieuw en nodig.

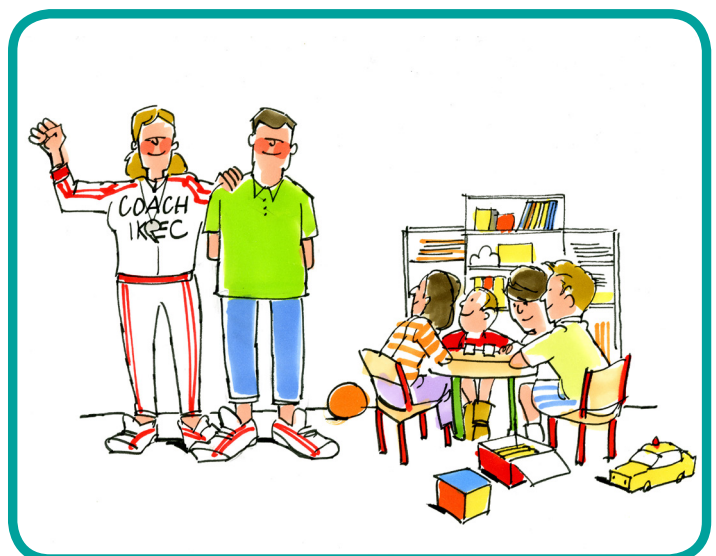
Dit biedt het integrale expertiseteam:

- Coachen en co-teaching op de ondersteuningsbehoeften van professionals van scholen, kinderopvang en peutergroepen
- Reflectie op het aanbod en aanpak
- Externe begeleiding en zorg aan kinderen en groepen
- Expertise delen en het bieden van scholing

Het team werkt samen met de gebiedsteams, zodat de hulpverlening gericht op het gezin aansluit bij de begeleiding op school/voorziening.

Vrijblijvendheid is vanuit de expertisefunctie niet meer aan de orde. De pedagogische en didactische basis van scholen, kinderopvang en peutergroepen worden door het expertiseteam versterkt, met als doel zoveel mogelijk kinderen thuis nabij onderwijs, opvang en zorg te bieden. Het doel is om deze kinderen niet naar een specialistische school/voorziening door te verwijzen, maar de ondersteuning in de eigen omgeving plaats te laten vinden. Dat kan ook bestaan uit ambulante begeleiding van kinderen.

Scholen/voorzieningen die kinderen tijdelijk op het IKEC plaatsen, krijgen van het expertiseteam standaard begeleiding op de eigen locatie om zo kinderen zo snel mogelijk weer naar de reguliere setting terug te kunnen plaatsen.



6 ZO KWAM DEZE VISIE TOT STAND

Zes organisaties in de regio Hoorn hebben (in het voorjaar van 2016) het initiatief genomen om een gezamenlijke visie te ontwikkelen voor kinderen van 0-12 jaar die met de huidige versnipperde aanpak onvoldoende worden bediend. Het gaat om een groep kwetsbare kinderen met een specifieke leer- en ontwikkelbehoefte. Kinderen die recht hebben op de zorg en de aandacht die zij verdienen.

De basisambitie van deze visie is dat wij in de regio Hoorn beschikken over een sterke pedagogische basis van onderwijs, zorg en opvang in de regio, zodat alle kinderen zich optimaal kunnen ontwikkelen. Het streven is om dit te laten plaats vinden in een inclusieve omgeving, daar kinderen te laten opgroeien en zich te laten ontwikkelen. Concreet betekent dit dat we in de toekomst minder kinderen naar het speciaal (basis)onderwijs/voorziening willen verwijzen, maar de behoefte van het kind blijft altijd centraal staan. Deze visie geeft de betrokken organisaties en hun professionals handvatten voor de concretisering ervan naar de praktijk.

We zijn ons ervan bewust dat we als organisaties alle relevante betrokkenen nodig hebben om deze visie in de praktijk te brengen. We gaan dan ook graag met hen in gesprek. Deze visie biedt daar talloze concrete aanknopingspunten voor.

Deelnemende kernpartners

- Parlan
- Federatie + Hoorn 2
- Stichting Leerzaam
- SWV PO De Westfriese Knoop
- Aloysiusstichting
- Stichting Kinderopvang Hoorn

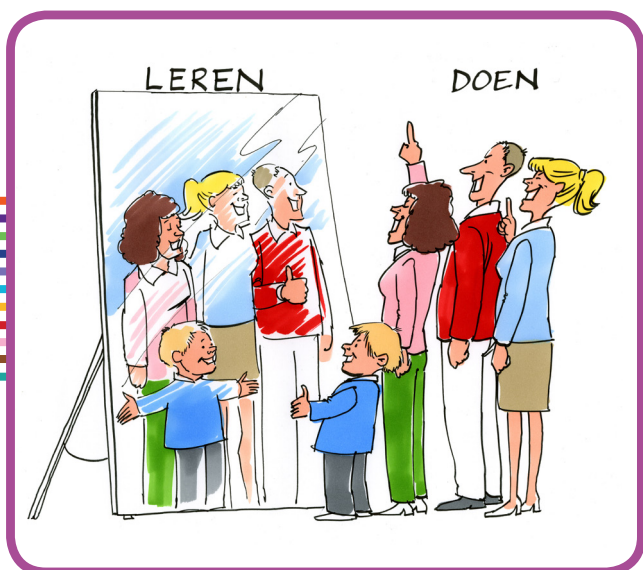
Daghulp Tamarinde
SBO de Wissel
SBO de Piramide
SO de Eenhoorn

Antoniuschool



Input/bijdrage aan visie: vertegenwoordigers vanuit de verschillende organisaties

7 EN NU: AAN DE SLAG!



COLOFON

Deze visie is het resultaat van inspirerende sessies met de deelnemende ketenpartners onder leiding van Margôt Koekoek. Luuk Poorthuis maakte de schetsen, Frank Bas en Dolf Weverink verzorgden opmaak en eindredactie. Hoorn, voorjaar 2016